

Nimi: ..... Kool: ..... Klass: .....

## 1. TEKSTÜLESANNE – ASUKOHA MÄÄRAMINE



- a. Häirekeskuses on üle-eestilise elektrikatkestuse tõttu kõik arvutid rivist väljas. Laekunud on 7 teadet hädasolijatest. Järgnevalt tuleb sinul kui häirekeskuse töötajal suuta arvutada või leida Eesti kaarti (eraldi lehel) kasutades hädasolevad inimesed. Kaugusi satelliidist tuleb mõõtma hakata noole tipust.

Hädasolev inimene	Kaugus 1 satelliidist (cm)	Kaugus 2 satelliidist (cm)	Kaugus 3 satelliidist (cm)	Kaugus 4 satelliidist (cm)	Hädalise asukoht
1	15,9	7,3	19,9	13,8	
2	19,0	11,2	17,4	7,2	
3	12,6	14,5	12,3	14,1	
4	23,4	13,4	19,6	3,4	
5	12,8	16,0	10,8	14,4	
6	19,3	10,3	18,1	7,7	
7	14,0	11,1	15,7	13,0	



- b. Kuidas hindad oma täpsust, millest võisid tulla erinevused tulemustes?

---

---

---

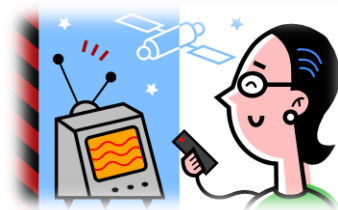
---

## 2. POSTRIÜLESANNE - POSITSIONEERIMINE

- a. Võrdle omavahel GPS ja Galileo navigatsioonisüsteeme. Too välja nii erinevused kui ka sarnasused. Leia kokku vähemalt 5 võrdluspunkti.



### 3. TEKSTÜLESANNE – SIDE JA NAVIGATSIOON



#### a. Otsusta, kas lause on tõene või väär.

- |                          |   |
|--------------------------|---|
| <i>Tõene(A) /Väär(O)</i> | 1. Satelliitside süsteem koosneb kolmest peamisest komponendist: satelliitide võrgustik, maapealne kontrollkeskus ja vastuvõtja, mida kaasas kantakse |
| <i>Tõene(L)/Väär(S)</i>  | 2. Tuntuimaks positsioneerimise süsteemiks on USAs välja töötatud GPS.  |
| <i>Tõene(G)/Väär(P)</i>  | 3. Selleks, et välja arvutada oma täpne asukoht, peab olema ühendus vähemalt nelja navigatsioonisatelliidiga.   |
| <i>Tõene(U)/Väär(I)</i>  | 4. Satelliitsides kasutatavad satelliidid tiirlevad kolmel erineval orbiidil, need on LEO, MEO ja GEO orbiit.   |
| <i>Tõene(L)/Väär(R)</i>  | 5. Globaalne satelliitnavigatsioonisüsteem võimaldab määrata täpset aega, asukohta ja kiirust.  |
| <i>Tõene(I)/Väär(A)</i>  | 6. Satelliitsides kasutatakse signaali vahendajana kaablit.   |
| <i>Tõene(S)/Väär(E)</i>  | 7. Satelliittelefone kasutatakse peamiselt tiheda asustusega aladel riigisiseseks suhtluseks, näiteks USAs ja Hiinas.                                 |

#### b. Paranda valed laused õigeks.

---

---

---

---

---

---

---

---

#### c. Iga vastus annab ühe tähe. Pane need õigesse järjekorda ja saad lahendussõna. Kuidas on see antud teemaga seotud?

---

---

#### 4. ARVUTIÜLESANNE – HUVITAV MAAILM.

Ava oma veebibrauseris aadress <http://novaator.err.ee/1/universum>

a. Vali üks endale meelepärane kosmoseteemaline uudis ja tee sellest lühikokkuvõte.

b. Joonista uudisega haakuv illustreeriv pilt.

c. Põhjenda, miks sa valisid just selle uudise.